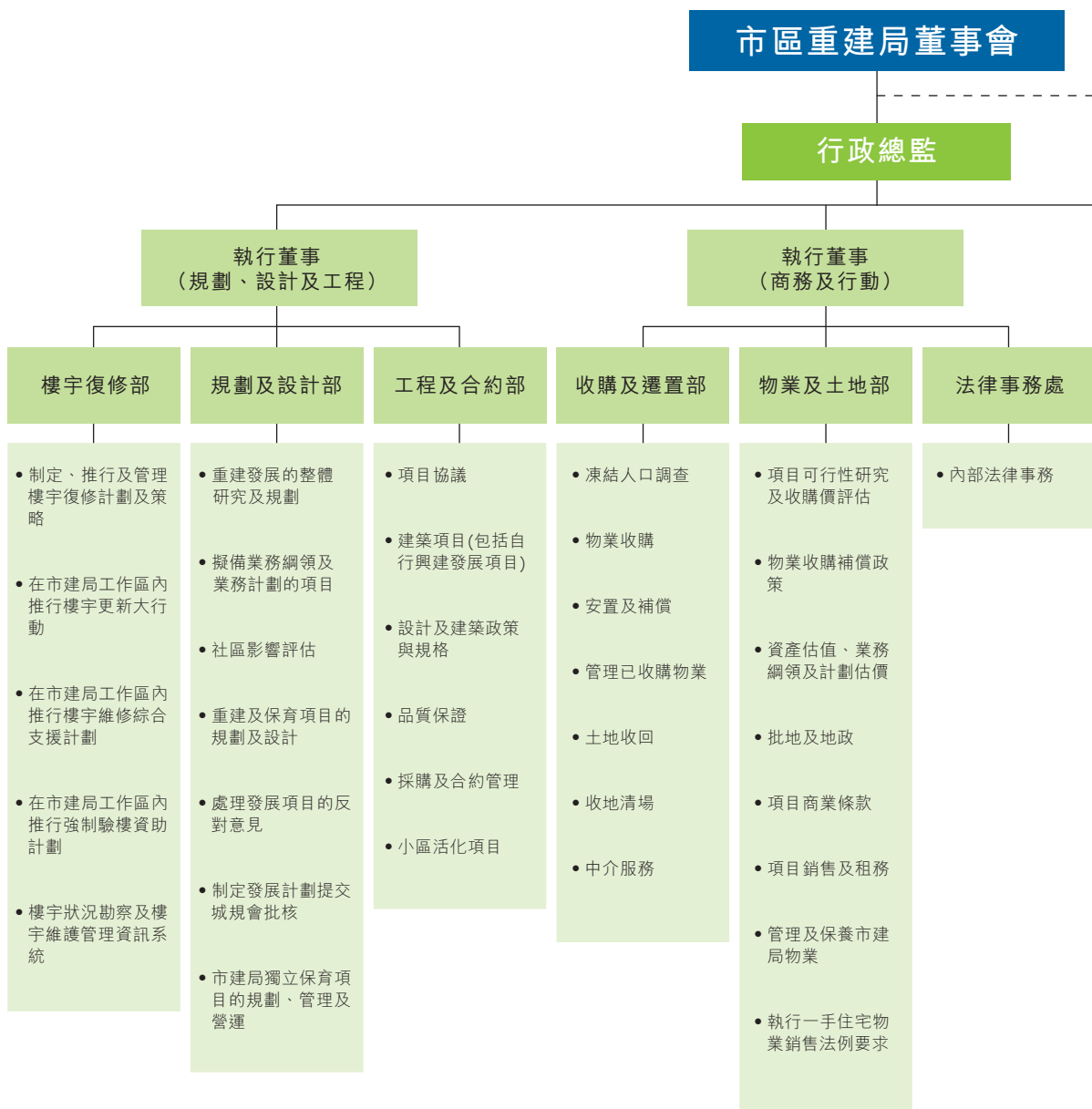
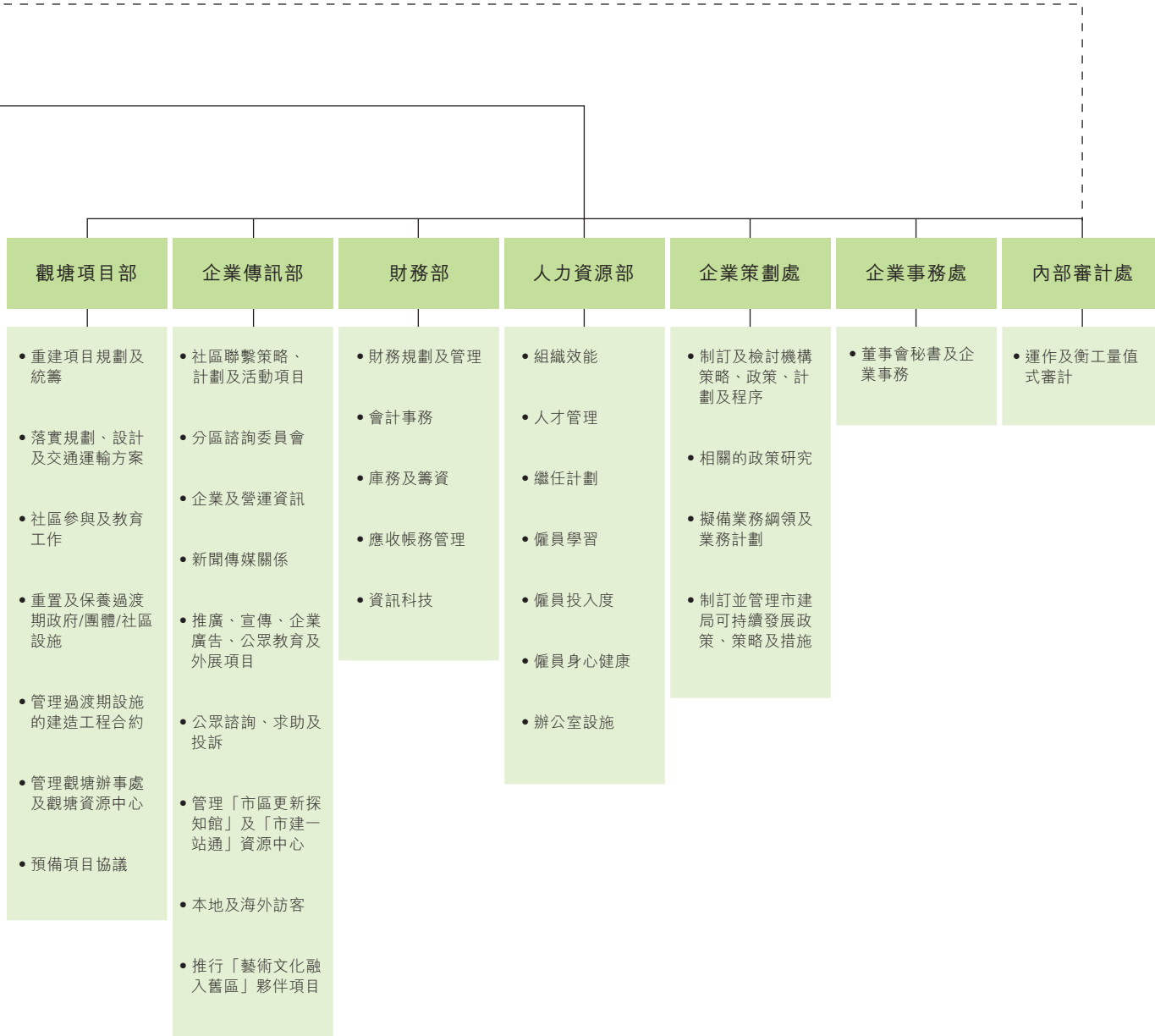


# 組織架構







- |                       |                         |                 |
|-----------------------|-------------------------|-----------------|
| 1. 馬昭智(規劃及設計總監)       | 2. 林志良(執行董事 - 規劃、設計及工程) | 3. 林偉能(工程及合約總監) |
| 4. 韋哲然(財務總監)          | 5. 李樹榮(觀塘項目總監)          | 6. 譚小瑩(行政總監)    |
| 7. 莫家麟(人力資源總監)        | 8. 邱松鶴(企業傳訊總監)          | 9. 溫兆華(物業及土地總監) |
| 10. 鄭啟華(執行董事 - 商務及行動) | 11. 黃偉權(收購及遷置總監)        |                 |

管理層其他成員

畢仲明  
企業策劃總經理

鍾建強  
收購及遷置總經理

方靜儀  
人力資源及行政總經理

馮寶光  
樓宇復修總經理

馮允揚  
保育項目營運總經理

何志偉  
工程及合約總經理

何玉蘭  
物業及土地總經理

池谷弘  
規劃及設計總經理

顧慧儀  
物業及土地總經理

林蕁森  
財務策劃及會計總經理

羅國華  
企業事務總經理

麥中傑  
規劃及設計總經理

藍志光  
物業及土地總經理

潘信榮  
工程及合約總經理

鄧堃霖  
樓宇復修總經理

鄧文雄  
觀塘項目總經理

鄧倩如  
對外關係總經理

黃耀明  
內部審計總經理

黃麗娟  
收購及遷置總經理

黃永泰  
社區發展總經理